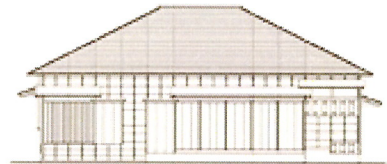


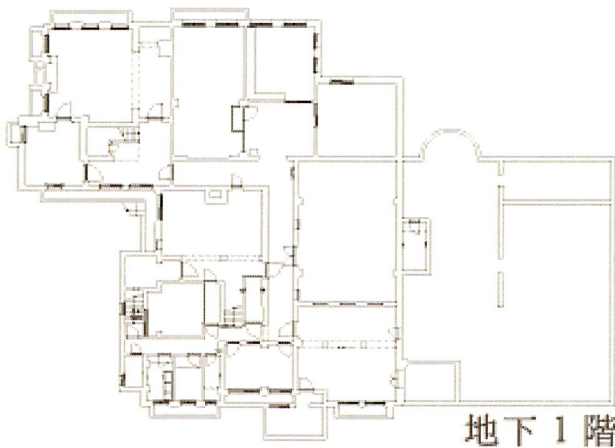
和敬塾本館（旧細川侯爵邸） 施設概要



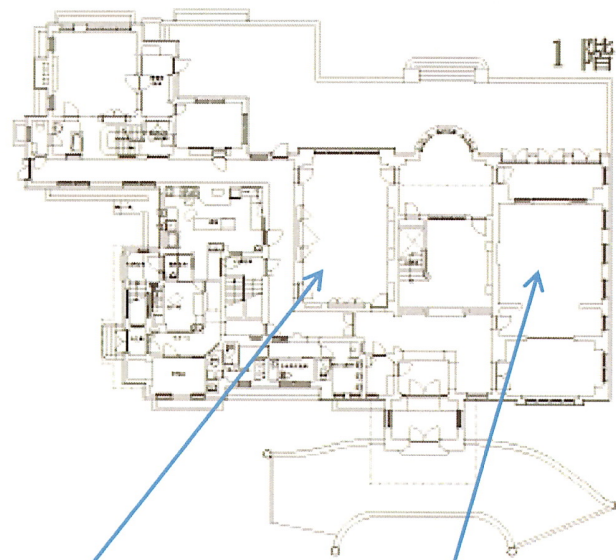
和楽荘（門衛所）



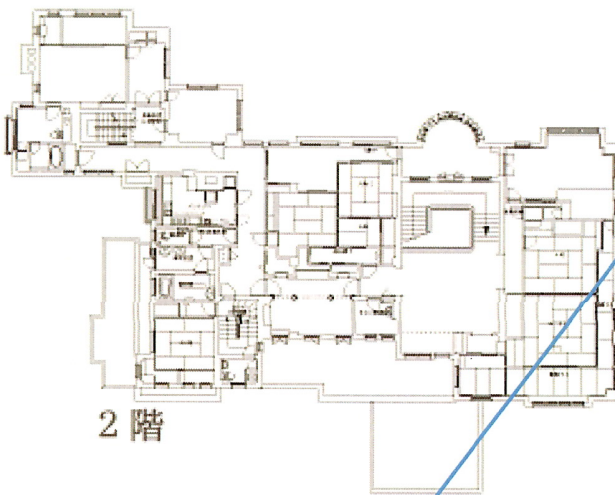
外観



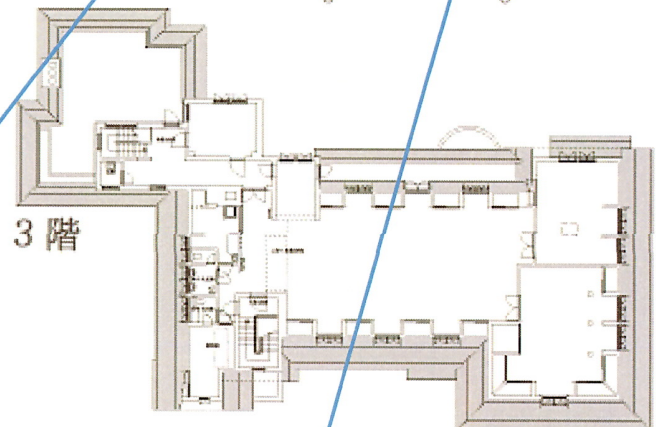
地下1階



1階



2階



3階



〔御食堂〕

洋式のダイニングルームながら、壁紙や塗り付け家具の絵などは和風のしつらえとなっている。

御食堂（講演会場）



〔御客間〕

大ホールの西側には御客間、備内接室があり、これらは接客の場として活用されていた。

御客間（懇親会場）